

ORACLE

# Oracle Fusion HCM Analytics

توجيه استراتيجية الموظفين لديك باستخدام  
التحليلات الذكية للجميع

معرفة المزيد





نظرة عامة

الميزات الرئيسية

حالات الاستخدام

مزيد من المعلومات

## توجيه استراتيجية الموظفين لديك باستخدام التحليلات الذكية للجميع

البيانات موجودة في كل مكان في مؤسستك ولكن الوصول إليها وفهم قصتها يُعدّ تحديًا. لديك أسئلة بشأن موظفيك - أدائهم وإمكاناتهم، ومشاعرهم وتفاعلمهم، وتنوعهم اليوم وتوقعاتهم للمستقبل، وغير ذلك الكثير. هذه الرؤى بشأن القوى العاملة لديك ضرورية لتوجيه استراتيجية الموظفين بشكل فعّال ودفع عملك إلى الأمام. باستخدام Oracle HCM Analytics، سهّلنا الحصول على الإجابات التي تحتاج إليها واكتشاف معرفة تنظيمية جديدة. تتيح التحليلات القائمة على الصوت والتنبؤية لمديري الموارد البشرية والأشخاص طرح أيّ سؤال وتلقي الإجابات بطريقة جذابة بصريًا - بغض النظر عن مكان وجودهم. زوّد صانعي القرار لديك بالمعلومات والفهم والتوجيه على مستوى المؤسسة لتحسين نتائج الأعمال.

## تحليلات حيوية في اليوم الأول

اتخاذ القرارات التي تؤثر على كيفية دعم القوى العاملة لديك وتطويرها والمحافظة عليها.

## تصوّر قائم على الصوت

فكّر في الأمر، تحدّث عنه، اطّلع عليه، اتّخذ إجراء بشأنه. ما عليك سوى طرح أيّ سؤال يتعلق بأعمال الموارد البشرية والاطّلاع على إجابة سريعة ومرئية.

## التحليل الذكي المترابط للقوة العاملة

اكتشف ترابطات بيانات الأشخاص المهمة وتنبأ النتائج على مستوى الأعمال.





نظرة عامة

الميزات الرئيسية

حالات الاستخدام

مزيد من المعلومات

## الكشف عن رؤى القوى العاملة العميقة

احصل على المعرفة الأساسية للقوى العاملة على الفور من خلال التحليلات مسبقة الإنشاء والقائمة على الصوت والتنبؤ - دون الحاجة إلى كتابة التعليمات البرمجية. تستفيد Oracle HCM Analytics من هذه التقنيات في إبراز الرؤى المخفية، ما يساعد قادة الموارد البشرية على تحسين رضا الموظفين والأداء والاحتفاظ بهم مع تحسين الميزانيات من خلال التحليلات على مستوى المؤسسة.

- تقليل حركة تبديل الموظفين من خلال فهم ما يحدث وسبب حدوثه
- تحديد اتجاهات أفضل المواهب للاحتفاظ بالموظفين
- الوصول إلى الرؤى من خلال تجربة بسيطة تشبه البحث
- التنبؤ بالنتائج المستقبلية وتحديد مجالات التركيز المهمة



## نظرة عامة

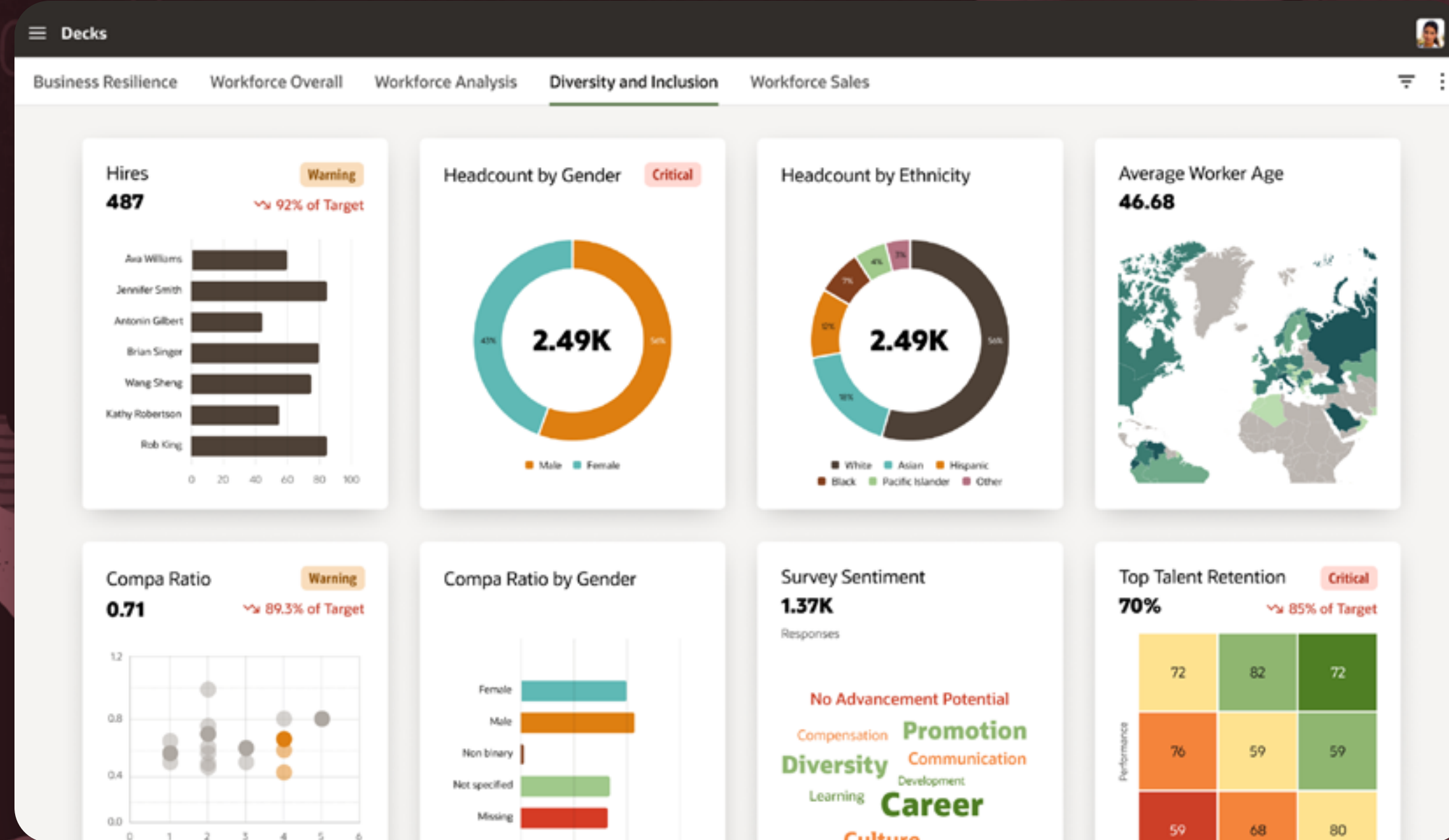
## الميزات الرئيسية

## حالات الاستخدام

## مزيد من المعلومات

استخدم أكثر من 100 مؤشر أداء رئيسي تم إنشاؤه مسبقًا لتتبع المقاييس استنادًا إلى الأولويات. يمكن بسهولة تخصيص مجموعات Oracle HCM Analytics لتتبع طرق عرض معينة استنادًا إلى الأدوار والمسؤوليات. احصل على أحدث التحليلات مسبقة الإنشاء لمجالات مثل فعالية الفريق والتنوع على مستوى المؤسسة. ساعد مديري الموارد البشرية والمديرين والقادة في الوصول إلى المعلومات التي يحتاجون إليها دون تعليمات برمجية أو تكامل أو خبرة في البيانات.

اتخاذ القرارات التي تؤثر على كيفية دعم القوى العاملة لديك وتطويرها والمحافظة عليها



مؤشرات الأداء الرئيسية هي نقطة بداية التحليل ويتم تقديمها بطريقة تعزز التعاون. في إحدى طرق العرض، توجد ثماني بطاقات تتضمن مؤشرات أداء رئيسية خاصة بالسياق، مثل حالات التعيين وعدد الموظفين حسب النوع ووجهات الاستبيان وتحليل أعلى المواهب.

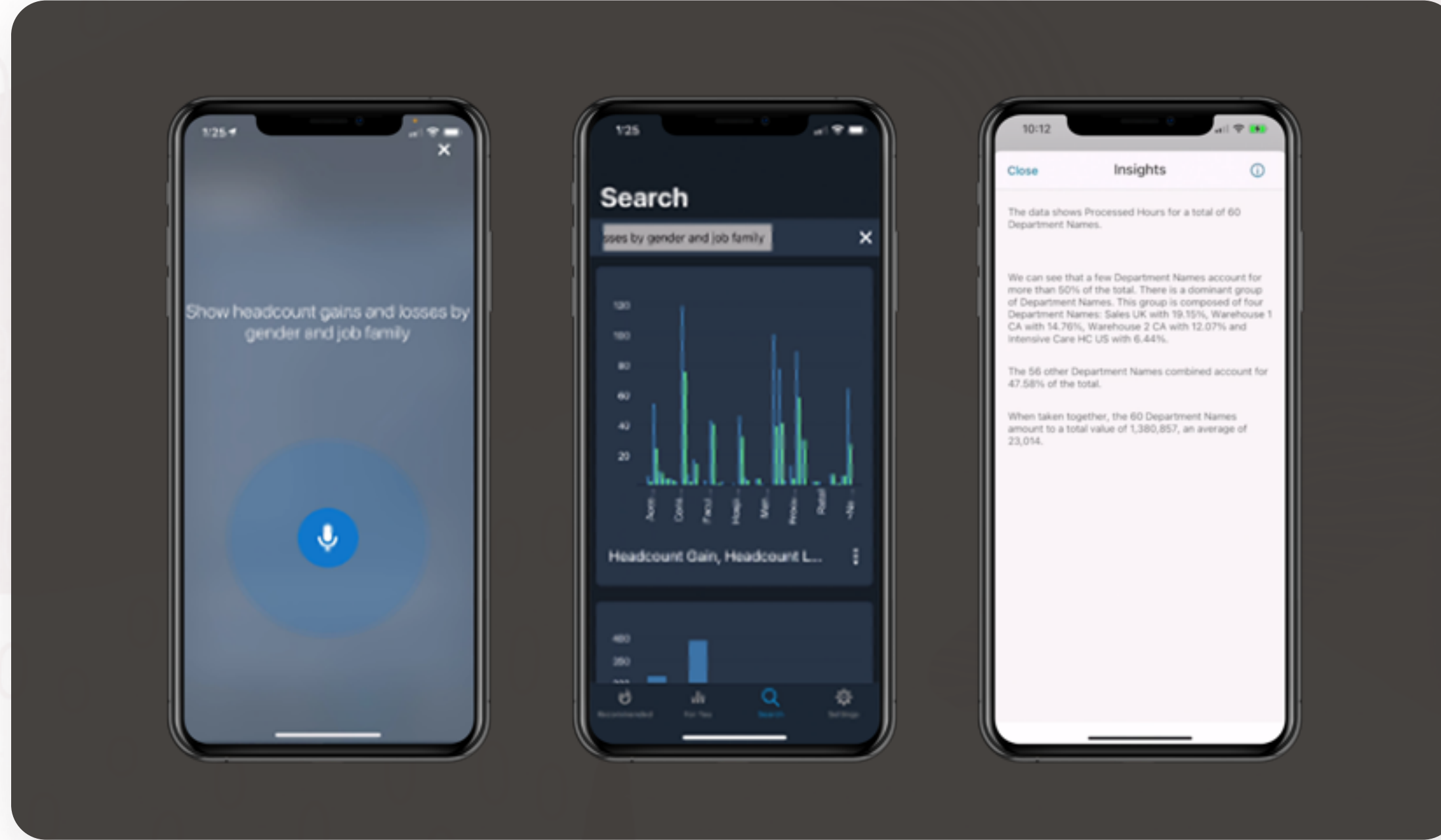


نظرة عامة

الميزات الرئيسية

حالات الاستخدام

مزيد من المعلومات



احصل على الإجابات التي تحتاج إليها من خلال كتابة سؤال أو صياغته أو طرحه شفهيًا مثل "عرض المكاسب والخسائر في عدد الموظفين حسب نوع الجنس والمجموعة الوظيفية". انتقل إلى تطبيقات الأجهزة المحمولة، امنح مستخدمي الموارد البشرية والأعمال تحليلات مقنعة بصريًا لاتخاذ قرارات بثقة سواء في المنزل أو في العمل أو في غرفة مجلس الإدارة.

فكر في الأمر، تحدّث عنه، اطلع عليه، اتّخذ إجراء بشأنه. ما عليك سوى طرح أيّ سؤال بشأن أعمال الموارد البشرية باللغة الطبيعية - باستخدام النص أو الصوت في تجربة بسيطة - مثل البحث - والاستماع إلى النتائج ورؤيتها على الفور. يتم تقديم التحليلات القابلة للتنفيذ بشكل رسومي وفي قصص نصية حوارية. يتضمّن Oracle HCM Analytics التعلّم الآلي (ML) والذكاء الاصطناعي (AI) في التحليلات، بالإضافة إلى معالجة اللغة الطبيعية (NLP) وإنشاء اللغة الطبيعية (NLG)، لتسهيل فهم التحليلات المعقدة. امنح متخصصي الموارد البشرية ومديريها طريقة سهلة للتفكير في سؤال والتحدّث عنه والاطلاع عليه، على نحو يمكنهم من التصرف بسرعة لاتخاذ قرارات موثوق بها تعمل على تحسين المؤسسة.

تصوّر قائم  
على الصوت



نظرة عامة

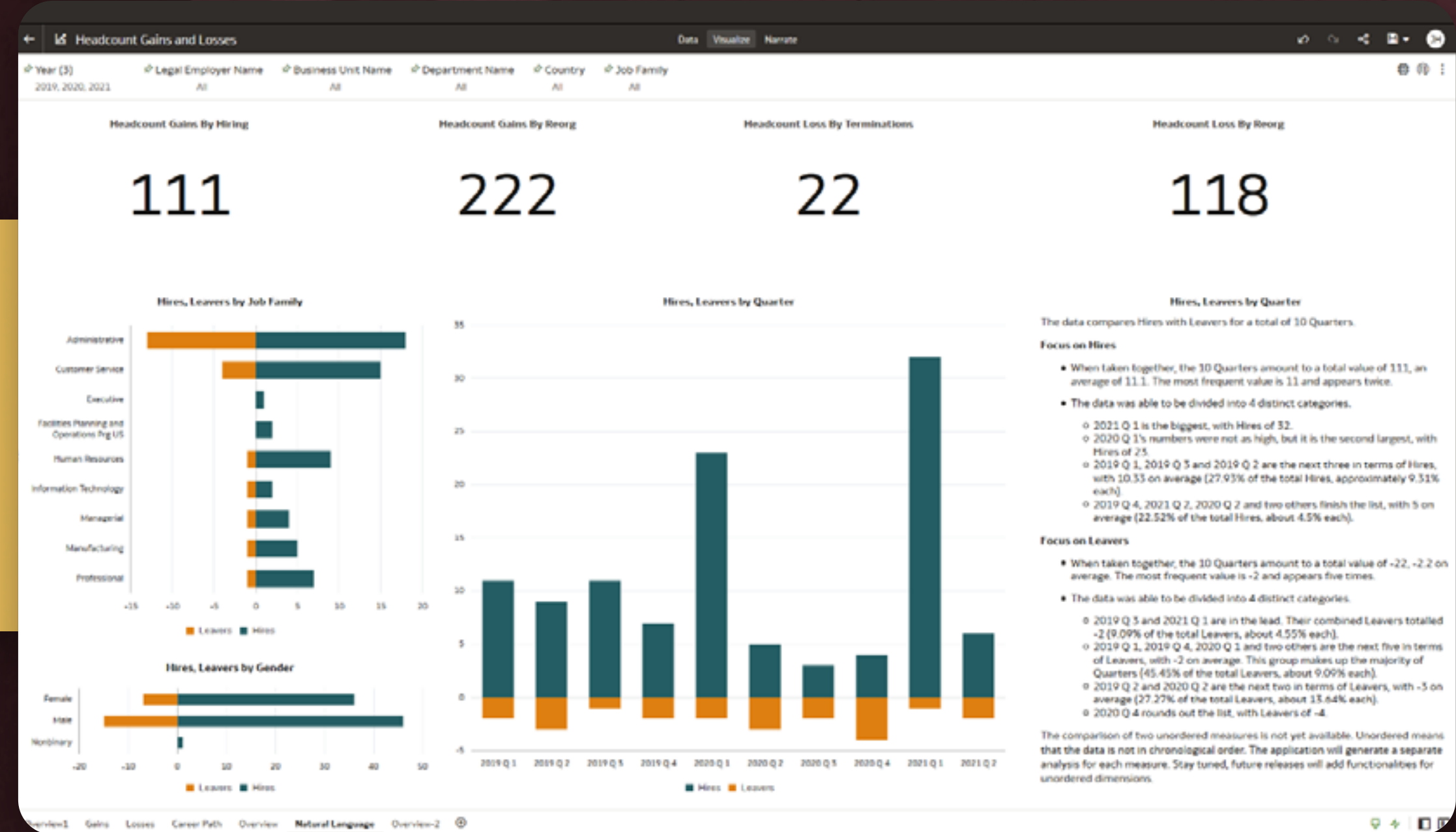
الميزات الرئيسية

حالات الاستخدام

مزيد من المعلومات

التوجيه والفهم من خلال  
قصص نصية

تكوين تمثيلات مرئية تكشف عن  
الأنماط والارتباطات من خلال تطبيق  
نص إنشاء اللغة الطبيعية الذي يلخص  
التمثيلات المرئية لاستخلاص  
الاستنتاجات.





## نظرة عامة

## الميزات الرئيسية

## حالات الاستخدام

## مزيد من المعلومات

Team Effectiveness Analysis Last Saved 7:45 PM Data Visualize Narrate

Click here or drag data to add a filter

Team	Retention	Tenure	Female Gender Ratio	Absenteeism	Engagement	Quota Attainment
C. Jiu	81%	2.0	50%	6%	85%	92%
D. Mehta	55%	4.0	17%	9%	90%	72%
M. LaFolie	69%	2.4	45%	22%	87%	69%
N. Persily	82%	3.0	40%	0%	80%	95%
S. Robound	45%	3.0	15%	2%	80%	74%
V. Singh	75%	3.0	27%	10%	75%	70%
Grand Total	68%	2.9	32%	8%	83%	79%

يعرض المخطط البياني لفعالية الفريق، في لقطة واحدة، الأماكن التي يمكن حدوث مشكلات بها. في اللوحة، حدّد مؤشرات الأداء الرئيسية للتعلم في مشكلة محدّدة. وهذا الأمر أصبح ممكنًا من خلال إدخال بيانات خارجية لمقارنتها ببيانات الموارد البشرية.

اكتشف المقاييس التي تؤثر على أهداف الأعمال باستخدام نموذج بيانات واحد قابل للامتداد عبر الموارد البشرية والشؤون المالية والمبيعات والخدمة. على سبيل المثال، التنوع في أداء المبيعات أو كفاءة المهارة في الإيرادات. يمكنك الوصول بسرعة وسهولة إلى التحليلات متعددة الوظائف من تطبيقات Oracle Cloud والموردين الآخرين والأنظمة المحلية وبيانات الطرف الثالث. احصل على البيانات من أيّ مصدر بيانات خارجي لتوسيع نموذج بياناتك والاتصال الحقيقي بأعمالك.

تقديم معلومات مترابطة  
عن القوى العاملة



## توقع احتياجات الأعمال من خلال التحليلات التنبؤية والتوقع

قم بمواءمة استراتيجية الموظفين وأهداف الشركة مع Oracle HCM Analytics.

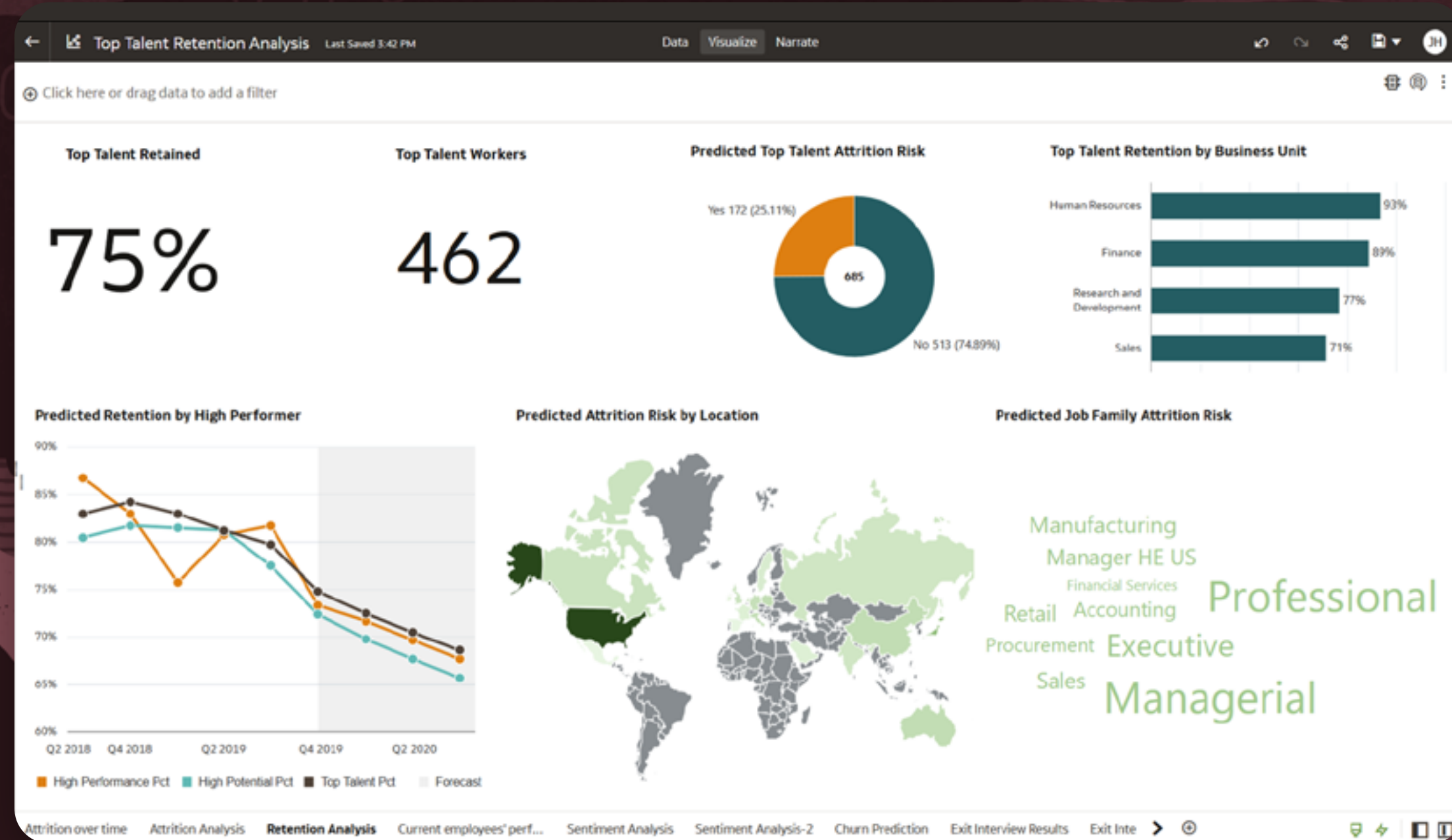
- استخدام التحليلات التنبؤية لدعم أهداف شركاء الأعمال
- تطوير الموظفين الأعلى أداءً والإبقاء عليهم لمبادرات الأعمال المستمرة والمقبلة
- تحليل جميع البيانات المتعلقة بالموظفين لتقييم اتجاهات الأداء والإدارة
- تحديد الموظفين المعرضين لخطر المغادرة

نظرة عامة

الميزات الرئيسية

حالات الاستخدام

مزيد من المعلومات



التنبؤ بالنتائج المستقبلية وتحديد مجالات التركيز المهمة من خلال إنشاء توقعات بنقرة واحدة للأنشطة الخاصة بالموظفين، مثل الترقيات أو معدل التبدل، لتحديد كيفية الحفاظ على أفضل المواهب مع تعزيز الأداء أيضًا.

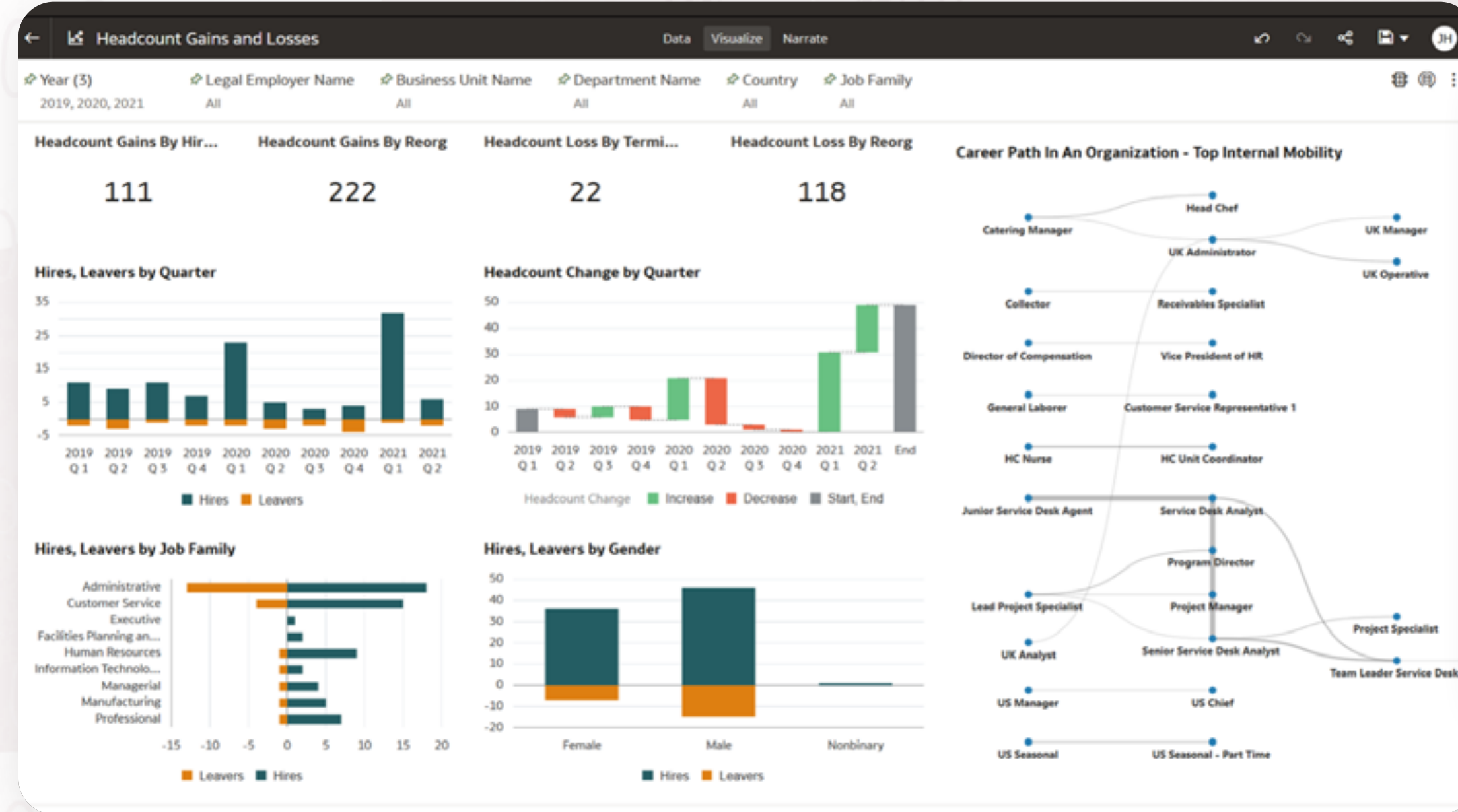


نظرة عامة

الميزات الرئيسية

حالات الاستخدام

مزيد من المعلومات



تحليل الارتباط بين القوى العاملة وأهداف الأعمال

يوفر Oracle HCM Analytics للمديرين التنفيذيين بيانات ورؤى محسنة تتوافق مع أهداف الأعمال عبر الأقسام.

- ضمان الامتثال للمتطلبات التنظيمية
- قياس أداء الموظف وارتباطه بالإيرادات
- تصوّر تحليلات القوى العاملة لرؤية المقارنات والاتجاهات
- تحديد أفضل الموظفين أداءً والاحتفاظ بهم
- فهم الاتصالات في بيانات الموارد البشرية الخاصة بك
- إنشاء تنبيهات للمواهب "المعرّضة لخطر المغادرة"
- اكتشاف الارتباطات عبر التنوع في أداء المبيعات
- توظيف القوى العاملة المتنوعة والاحتفاظ بها
- التعرّف على كيفية تأثير تأهيل الموظفين على الأداء
- استيفاء متطلبات إعداد تقارير الإفصاح عن الموارد البشرية في SEC



نظرة عامة

الميزات الرئيسية

حالات الاستخدام

مزيد من المعلومات

معرفة المزيد عن كيفية تحسين  
Oracle HCM Analytics لقيمة  
Oracle Cloud HCM

معرفة المزيد