

Panoramica della soluzione Oracle ME (My Experience)

Una piattaforma per una Employee Experience completa

Organizza per i tuoi clienti un'esperienza di acquisto gratificante e probabilmente li vedrai più propensi a spendere di più, diventeranno clienti regolari e ti consiglieranno agli amici. Applicando lo stesso pensiero ai dipendenti, le organizzazioni che effettuano investimenti nell'employee experience notano risultati analoghi, con un maggior coinvolgimento, produttività e fidelizzazione.

Con la distinzione tra vita professionale e vita personale che continua a sfocarsi, i dipendenti si aspettano che le loro esperienze lavorative siano personalizzate, significative e intuitive. Oracle ME (My Experience), parte di Oracle Fusion Cloud HCM, sta aiutando le organizzazioni a fornire esperienze che motivano e consentono ai dipendenti di dare il loro meglio su lavoro.

Con una comprensione completa delle esigenze, delle aspirazioni e delle personalità di ogni lavoratore, puoi progettare esperienze che tirino fuori il meglio da ogni persona.



Oracle ME è una piattaforma per un'employee experience completa che guida i dipendenti attraverso attività professionali e personali, offre un servizio di assistenza HR reattivo e semplifica la comunicazione in tutta l'organizzazione. Sono inoltre disponibili strumenti per rafforzare la relazione tra manager e dipendenti e connettere i dipendenti ai loro colleghi per alimentare un maggior senso di appartenenza al luogo di lavoro. Costruito come parte di Oracle Cloud HCM, puoi creare esperienze personalizzate per soddisfare esigenze e circostanze uniche attingendo da un'unica fonte di dati. Puoi anche estendere le esperienze dei tuoi dipendenti oltre le HR e sostenerne il successo includendo azioni e risorse da sistemi di terze parti e altre applicazioni Oracle Cloud, dagli aspetti finanziari alla supply chain fino alla customer experience.



Piattaforma per l'employee experience

Oracle ME

Oracle HCM Communicate ▶

Una soluzione di sensibilizzazione dei dipendenti che consente di progettare, distribuire, monitorare, agire e misurare l'impatto delle comunicazioni multitouch.

Oracle Journeys ▶

Flussi di lavoro guidati personalizzati e contestuali che aiutano i dipendenti a completare le attività professionali e personali, il tutto grazie a una sola user experience.

Oracle Grow ▶

Un'esperienza unica e iper-personalizzata che unisce l'apprendimento, lo sviluppo delle competenze e le opportunità di spostamento dei talenti.

Oracle Touchpoints ▶

Strumenti di coinvolgimento continuo che consentono di acquisire, monitorare e agire sui sentiment dei dipendenti.

Oracle Connections ▶

Una workforce directory interattiva e un organigramma che consente ai lavoratori di cercare e connettersi con altri utenti nell'organizzazione.

Oracle HR Help Desk ▶

Un sistema di gestione delle richieste di assistenza e una knowledge base self-service che offre un supporto HR rapido e coerente a ogni dipendente.

Oracle Digital Assistant ▶

Chatbot di intelligenza artificiale conversazionale che offre ai dipendenti risposte immediate alle domande e li aiuta a completare facilmente le transazioni.



Comunicazione mirata



Progetta le comunicazioni per tenere aggiornati i dipendenti, supportare il cambiamento e rafforzare la cultura dell'organizzazione.

Oracle HCM Communicate

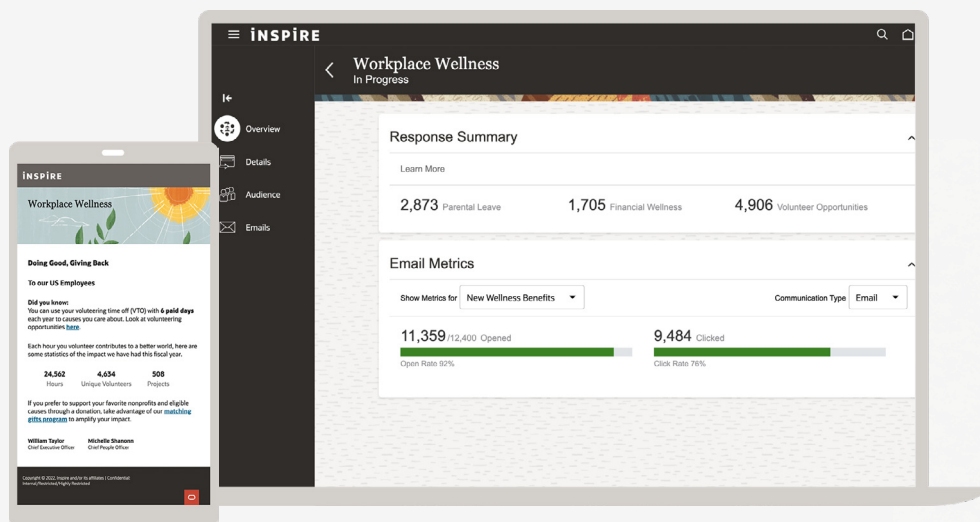
Una comunicazione efficace è fondamentale per creare un'employee experience positiva. Aggiornamenti sui nuovi vantaggi, promemoria sulle policy modificate di recente e messaggi che rafforzano i valori fondamentali sono tutti esempi di comunicazioni efficaci in grado di costruire fiducia e migliorare il morale. Per raggiungere rapidamente i dipendenti attraverso i canali digitali, molti team HR devono fare affidamento sulle comunicazioni aziendali o utilizzare strumenti di terze parti, aggiungendo complessità e rischi e allungando i tempi.

Oracle HCM Communicate è una soluzione di contatto integrata direttamente in Oracle Cloud HCM e progettata per le HR, che ti consente di controllare l'audience, i contenuti e i tempi di ogni messaggio senza dipendere da altri team. È possibile creare e indirizzare facilmente comunicazioni personalizzate a singoli e

gruppi per i quali sono più rilevanti in base a combinazioni semplici o complesse di dati sulla forza lavoro. È inoltre possibile monitorare e misurare il livello di coinvolgimento delle persone nelle comunicazioni e inviare messaggi di follow-up mirati per ottenere il massimo effetto.

Con Oracle HCM Communicate, puoi

- Assumere il controllo del tuo pubblico, dei tuoi contenuti e delle tempistiche di ogni messaggio senza fare affidamento su altri team.
- Inviare comunicazioni mirate in base agli attributi dei dipendenti gestiti in Oracle Cloud HCM.
- Monitorare e analizzare chi legge, risponde a e agisce sulle comunicazioni.
- Aumentare la percentuale di risposte con i messaggi di follow-up mirati.



Linee guida personalizzate



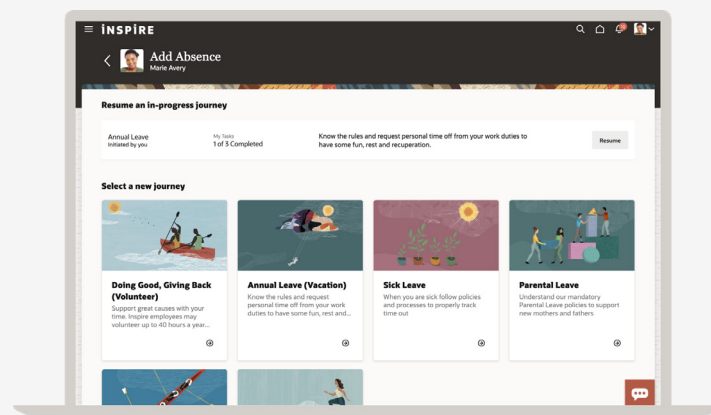
Semplifica la ricerca e il completamento di flussi di lavoro personalizzati e dettagliati per guidarli attraverso milestone importanti, sia personali che professionali.

Oracle Journeys

I dipendenti desiderano linee guida e supporto che li aiutino ad affrontare le attività professionali e personali, come l'inserimento dei nuovi assunti, l'esplorazione delle opportunità di carriera, il passaggio a un nuovo ruolo e l'inserimento di informazioni relative al matrimonio. Idealmente, le linee guida sono personalizzate in base al background e alle circostanze esclusive di ogni dipendente, in base alle esperienze personalizzate del consumatore che si aspettano al di fuori del lavoro. La frustrazione cresce quando i dipendenti non sanno quale azione intraprendere, ricevono un orientamento minimo o rimangono bloccati in un processo irrilevante.

Con Oracle Journeys, puoi

- Offrire ai dipendenti un'esperienza consumer-like per trovare e avviare i percorsi pertinenti al loro ruolo, alle loro competenze, al luogo in cui vivono o alle loro esigenze individuali.
- Sfruttare un'unica fonte di dati sulle persone nell'azienda per consigliare, assegnare e attivare percorsi personalizzati in base al contesto dell'interazione e alle esigenze individuali.
- Aiutare i dipendenti a prendere decisioni informate utilizzando analytics contestuali, materiale formativo, video, documentazione, e istruzioni, oltre a seguire il loro percorso digitale guidato.
- Accedere a una libreria di oltre 30 percorsi di best practice e attività pronti all'uso.
- Creare una guida personalizzata per i dipendenti all'interno dell'azienda, il tutto senza l'assistenza IT.
- Estendere la guida in tutta l'azienda con funzionalità e risorse di altre Oracle Cloud Applications, dai dati finanziari alla supply chain, alla customer experience.



Development coach potenziato dall'intelligenza artificiale



Amplifica il successo e le opportunità di crescita future del tuo personale con un'esperienza di crescita iper-personalizzata che unisce opportunità di apprendimento, sviluppo delle competenze e mobilità professionale.

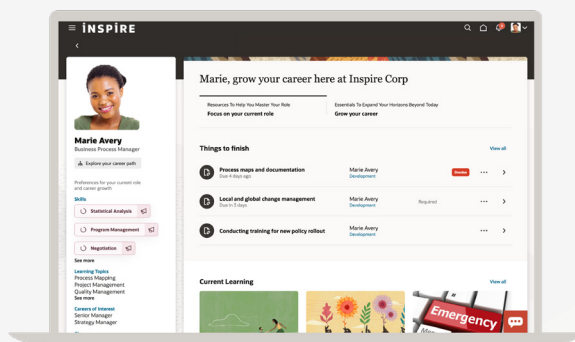
Oracle Grow

Lo sviluppo e la crescita dei dipendenti sono fondamentali per favorire il successo aziendale e creare una forza lavoro agile in un mondo caratterizzato da cambiamenti costanti. I dipendenti hanno bisogno degli strumenti, delle linee guida e delle opportunità di apprendimento per acquisire le competenze giuste, avere successo oggi e progredire in base alle aspirazioni di carriera future. I manager devono avere visibilità sulle competenze del proprio team, su come colmare le lacune di skill critiche e su come tenere traccia dei progressi di tali iniziative di ottimizzazione e di riqualificazione delle competenze.

Oracle Grow offre ai dipendenti un'unica esperienza iperpersonalizzata che unifica le opportunità di apprendimento, sviluppo delle competenze e mobilità dei talenti, adattandosi costantemente ai cambiamenti dei singoli interessi, alle responsabilità lavorative e alle priorità aziendali.

Con Oracle Grow puoi:

- Aiutare i dipendenti a scoprire le opportunità di crescita basate sull'intelligenza artificiale, curare le playlist di apprendimento e agire sulla base di consigli in continua evoluzione.
- Offrire ai dipendenti molti modi in cui crescere, come ingaggi, percorsi di sviluppo e risorse di apprendimento interne ed esterne, tutto in un unico posto.
- Lasciare che la tecnologia aiuti i dipendenti a visualizzare tutte le loro possibilità di crescita professionale scoprendo diverse opzioni e ruoli per la propria carriera.
- Aiutare i manager a guidare lo sviluppo di competenze del proprio team con conversazioni di apprendimento continue.
- Dare ai manager un quadro chiaro delle competenze e degli strumenti del loro team per colmare le lacune.
- Consentire ai leader di guidare la pianificazione delle competenze del team, in cui acquisire skill critiche diventa una priorità aziendale.



Coinvolgimento e azione continui



Promuovi il continuous engagement tra dipendenti e manager, offrendo a ogni lavoratore una voce e a ogni manager gli strumenti per agire.

Oracle Touchpoints

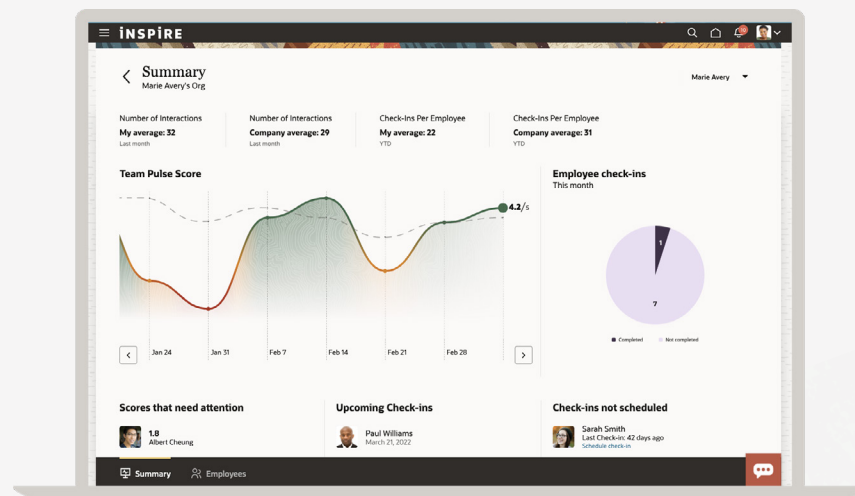
L'esperienza di un dipendente con il proprio manager può facilmente influire sul coinvolgimento, sulle prestazioni e sul desiderio di continuare a fare parte dell'azienda. Avere interazioni quotidiane più significative aiuta a creare una relazione più forte e resiliente tra dipendenti e manager, cosa che a sua volta aiuta i dipendenti a gestire l'ambiente aziendale in continua evoluzione di oggi.

Oracle Touchpoints è una soluzione di Employee Engagement che aiuta i manager a rafforzare le relazioni con i dipendenti consentendo loro di acquisire, monitorare e agire costantemente in base al sentiment dei dipendenti. Con Oracle Touchpoints, i dipendenti sono in grado di svolgere un ruolo attivo nell'ottenere il supporto di cui hanno bisogno e i manager possono creare

fiducia collegando regolarmente le esigenze alle azioni in tempo reale.

Con Oracle Touchpoints, puoi:

- Scoprire l'opinione dei dipendenti attraverso pulse survey regolari e check-in programmati.
- Incoraggiare lavoratori e manager a continuare a interagire tra loro tramite feedback nel momento opportuno.
- Offrire ai dipendenti un posto in cui analizzare e agire in base al loro pulse trend, alle azioni consigliate e ai check-in dei manager.
- Offrire ai manager insight in tempo reale sui pulse trends del team e su come sono rispetto ai trend dell'organizzazione.
- Fornire azioni di coinvolgimento consigliate in base alle interazioni e ai dati dei dipendenti.



Coinvolgimento e azione continui

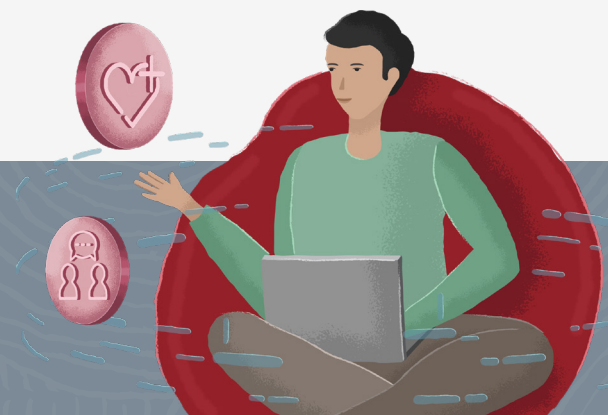
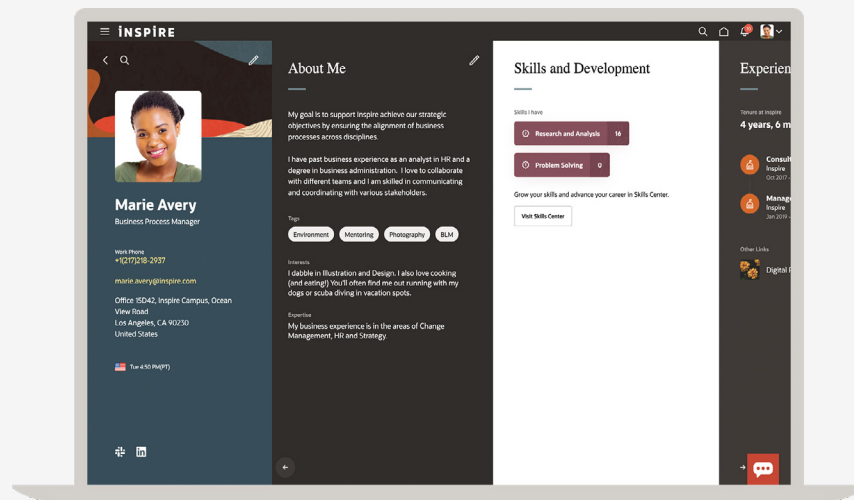


Oracle Connections

Relazioni ottime sul lavoro contribuiscono alla creazione di una cultura del posto di lavoro coinvolgente, cosa che fa sì che le persone desiderino rimanere. L'appartenenza al luogo di lavoro diminuisce quando le persone hanno difficoltà a interagire con i loro colleghi e creare connessioni che li aiutino a sentirsi inclusi e dare loro un senso di comunità. Oracle Connections è una workforce directory interattiva che unisce le persone semplificando la ricerca e la connessione con le persone nell'organizzazione.

Con Oracle Connections, puoi:

- Aiutare i lavoratori a trovare e a mettersi in contatto rapidamente con altri che hanno competenze, interessi o esperienze specifiche, a creare facilmente la propria rete e a trovare gli esperti.
- Consentire ai lavoratori di condividere il feedback su ogni bacheca di un altro utente, creare un video di presentazione ed evidenziare gli interessi personali per aumentare le opportunità di inclusione e appartenenza.
- Consentire ai dipendenti di promuovere il proprio brand personale condividendo obiettivi conseguiti, competenze, ed esperienze professionali.



Distribuzione dei servizi delle HR



Supporta la tua forza lavoro con un servizio coerente e intelligente, accessibile ovunque si trovi.

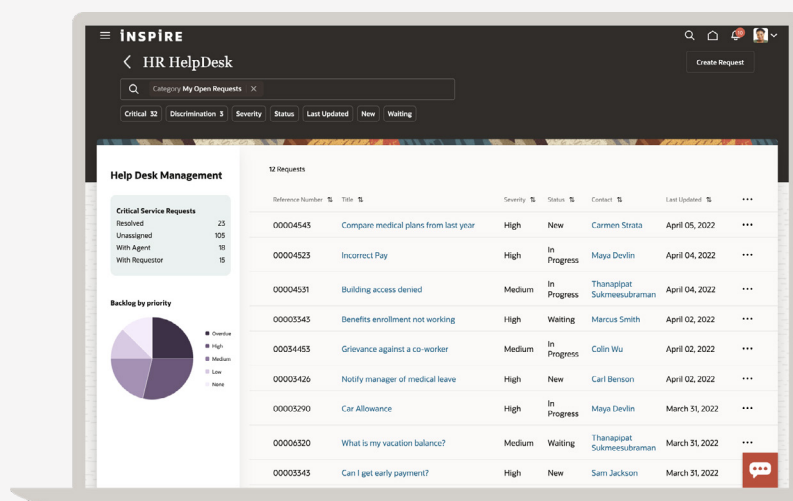
Oracle HR Help Desk

I dipendenti si aspettano risposte rapide alle domande e un supporto HR reattivo, soprattutto quando le tempistiche sono fondamentali. Oracle HR Help Desk è una soluzione di gestione delle richieste di assistenza unificata progettata per supportare tutte le esigenze dei centri di assistenza. I dipendenti ottengono risposte più rapide e coerenti, con risposte automatizzate alle richieste comuni e una gestione completa dei casi per richieste complesse. Poiché utilizza lo stesso modello di sicurezza utilizzato in tutte le applicazioni Oracle Cloud, protegge i dati sensibili e supporta la data privacy, mantenendo tutte le informazioni HR sicure.

Con Oracle HR Help Desk puoi:

- Offrire una soluzione di distribuzione dei servizi HR completa e unificata con HCM, evitando così la necessità di integrazioni di terze parti.

- Automatizzare le risposte per ridurre i costi di supporto e indirizzare richieste complesse al giusto membro delle HR per avere delle risposte veloci e personalizzate.
- Proteggere i dati sensibili con un help desk completamente gestito dalle HR e protetto da un singolo modello di sicurezza utilizzato in tutti i prodotti Oracle Cloud.
- Inviare richieste tramite molteplici canali (assistente digitale, SMS, e-mail e piattaforme social) per avere risposte veloci.
- Permettere alle HR di curare una base solida di conoscenza di informazioni che sia subito disponibile per lavoratori e professionisti delle HR.
- Identificare chiaramente i trend relativi al tipo di casi e richieste, consentendoti di risolvere in modo proattivo i problemi più ampi.

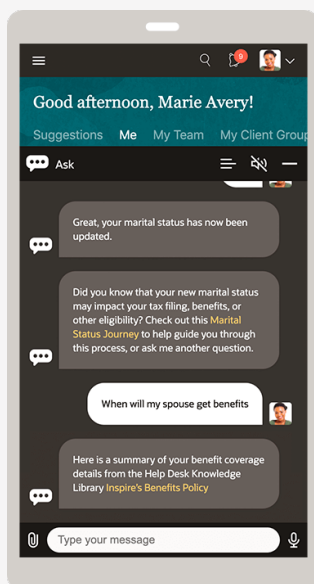


Oracle Digital Assistant

Le interfacce di conversazione semplificano le attività di ogni giorno, dall'accensione delle luci alla ricerca di film, fino all'ordinare i pasti preferiti. Oracle Digital Assistant offre questa pratica funzionalità sul luogo di lavoro fornendo supporto vocale e basato sull'intelligenza artificiale che consente ai dipendenti di completare rapidamente le approvazioni e i flussi di lavoro riguardanti le promozioni, nonché di accedere alle informazioni dell'help desk. I dipendenti possono raggiungere Oracle Digital Assistant attraverso vari canali digitali. Le HR possono accelerare lo sviluppo con transazioni predefinite e creare facilmente interfacce basate sull'intelligenza artificiale per supportare nuovi processi o requisiti.

Con Oracle Digital Assistant, puoi

- Consentire ai dipendenti di ottenere risposte conversando con un assistente digitale basato sull'AI tramite testo o voce nella loro lingua madre.
- Comunicare con l'assistente digitale tramite più canali, inclusi SMS, Slack, Microsoft Teams, Facebook Messenger, WeChat e WhatsApp.
- Iniziare a utilizzare e sfruttare oltre 90 transazioni predefinite basate sull'intelligenza artificiale e aggiungere facilmente domande e risposte per allineare l'esperienza con la tua cultura.
- Automatizzare le attività ripetitive interagendo con il digital assistant per completare rapidamente le approvazioni e i flussi di lavoro di promozione e accedere alle informazioni di help desk.
- Fornire risposte in modo proattivo ai dipendenti quando cercano assistenza su policy e processi aziendali combinando Digital Assistant e Oracle HR Help Desk.



Migliora l'employee experience

L'employee experience è fondamentale per trattenere i dipendenti e offrire alle organizzazioni un vantaggio competitivo per attrarre i talenti. I lavoratori si aspettano che le loro employee experience supportino le loro esigenze individuali, offrano loro opportunità di essere ascoltati e un senso di connessione con la loro cultura aziendale in modo che possano portare al lavoro la versione migliore di sé stessi. Oracle ME consente alle HR di offrire esperienze personalizzate e flessibili per favorire la soddisfazione, il coinvolgimento e la produttività dei dipendenti, mantenendo al contempo la sicurezza dei dati dei dipendenti.

Scopri di più su Oracle ME



ORACLE

Connettiti con noi

Chiama +1.800.ORACLE1 o visita oracle.com/it. Fuori dal Nord America, trova l'ufficio più vicino a te su: oracle.com/it/corporate/contact/global.html



Copyright © 2023, Oracle e/o relative consociate. Oracle, Java e MySQL sono marchi registrati di Oracle e/o delle relative consociate. Altri nomi possono essere marchi registrati dei rispettivi proprietari.

