

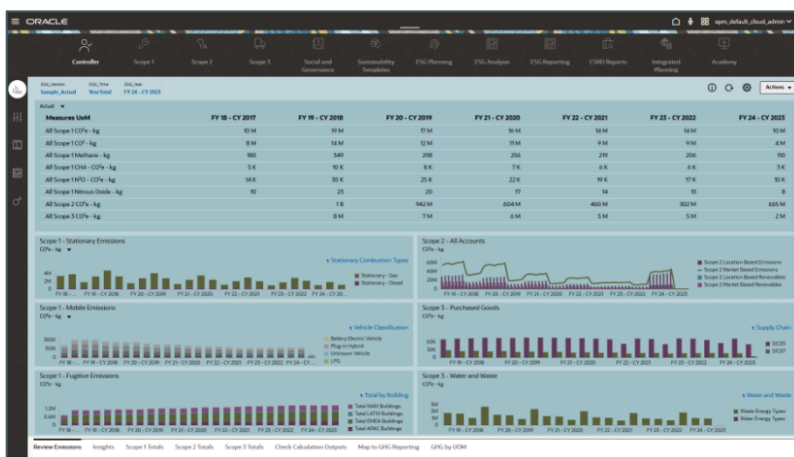
Nachhaltigkeit mit Oracle Cloud EPM

Angesichts der Tatsache, dass das Reporting über Umwelt, Soziales und Governance (ESG) derzeit ganz oben auf der Unternehmensagenda steht, benötigen Sie eine umfassende Lösung, die allen Stakeholdern und Aufsichtsbehörden größtmögliche Transparenz bietet. Oracle Cloud EPM for Sustainability unterstützt Sie bei der Integration von finanziellen und sonstigen Daten, um nicht nur Berichtsanforderungen zu erfüllen, sondern auch Ihre ESG-Praktiken zu planen und zu managen, und zwar sowohl jetzt schon als auch in Zukunft.

Wesentliche Geschäftsvorteile

Eine vollständige EPM-Lösung zur Förderung der Nachhaltigkeit:

- Umfassendstes Cloud EPM auf einer gemeinsamen Plattform
- Abstimmung über ERP-, HCM-, CX- und operative Prozesse hinweg für mehr Flexibilität
- Verwaltung und Abgleich von Reporting-Strukturen, um ESG-Kennzahlen über verbundene Systeme hinweg zu standardisieren
- Bessere Entscheidungsfindung dank integrierter Intelligenz und erweiterten Analysen
- Im Einklang mit globalen und lokalen Gesetzen, Regularien und Richtlinien
- Für jeden Nachhaltigkeitsstandard konfigurierbar (CSRD, FSB, UNGP, GRI, SASB, ISSB und weitere)
- Vermittlung des strategischen Konzepts und der Daten für ein integriertes Reporting



ESG-Dashboard mit Social-Kennzahlen

Single Source of Truth für ESG und darüber hinaus

Auf der ganzen Welt haben Gesetzgeber bereits Vorschläge zur Erhöhung der Anforderungen an das Nachhaltigkeits-Reporting verabschiedet. In den kommenden Jahren werden diese regulatorischen Änderungen wahrscheinlich erhebliche Auswirkungen auf Ihr Unternehmen haben. Ihr Unternehmen muss heute mehr denn je auf den ständigen Wandel vorbereitet sein.

Im heutigen Umfeld der sich ständig weiterentwickelnden ESG-Anforderungen bremsen Sie unzusammenhängende Einzellösungen nur noch aus. Sie erfordern umfangreiche Anpassungen und sind kostspielig und schwer zu warten. Was Sie benötigen, ist das Gegenteil: eine vernetzte und vollständige Lösung, die sich leicht an Ihre dynamischen Planungs- und Reporting-Anforderungen anpassen lässt.

Jeder Bereich Ihres Unternehmens generiert ESG-Daten. Supply Chain-, HR-, ERP- und andere operative Systeme liefern wichtige Daten mit unterschiedlicher Granularität und unterschiedlichen Standards. Genau diese Daten müssen Sie erfassen, konvertieren, standardisieren und aggregieren, damit Sie ein vollständiges, einheitliches Bild Ihres Unternehmens erhalten.

Wie garantieren Sie die Integrität der verwendeten Daten und wie können Sie sicher sein, dass Sie Kennzahlen und KPIs konsequent nach den neuesten Standards behandeln? Wie planen, verfolgen und kommunizieren Sie Ihre Nachhaltigkeitsagenda, um sicherzustellen, dass Sie zukünftigen Verpflichtungen nachkommen können? Wie setzen Sie Ihre langfristigen Nachhaltigkeitsziele in relevante kurzfristige Pläne um?

Der Einsatz einer fortschrittlichen Lösung wie Oracle Cloud EPM, die finanzielle, operative sowie ESG-Planungs- und Reporting-Anforderungen abdeckt, bringt nicht nur technologische Vorteile, sondern auch Skaleneffekte in der Finanzabteilung und der gesamten Organisation.

Erstellung von zuverlässigen Berichten

Beim ESG-Reporting geht es nicht nur um Compliance oder Berichterstattung. Es geht darum, dem Management eine robuste Plattform für Analysen und Einblicke zu liefern, damit es seine aktuellen Nachhaltigkeitspraktiken wirklich verstehen und Pläne bei Bedarf anpassen kann.

Oracle Cloud EPM unterstützt mit robusten Dashboards, vollständiger MS Office-Integration und umfassenden Ad-hoc-Einblicken in alle Ihre ESG-KPIs beim Erfassen, Standardisieren und Aggregieren von ESG-Daten. Erfüllen Sie GRI-, CSRD-, SASB- und weitere ESG-Reporting-Frameworks sowie interne und externe Reporting-Anforderungen für Management-, narratives und regulatorisches Reporting. Beziehen Sie alle Stakeholder in einen kollaborativen, prozessgesteuerten Ansatz ein, um ESG- und andere Reporting-Pakete für den internen und externen Gebrauch zu definieren, zu erstellen, zu überprüfen und zu veröffentlichen.

Verwenden Sie vorhandene Word- und PowerPoint- bzw. PDF-basierte narrative Berichte zusammen mit einem auf Excel basierten Reporting, um nahezu alle Daten oder Berichtsinhalte aus beliebigen Quellen über einen einheitlichen und kontrollierten Prozess an einem Ort zu integrieren. Wesentliche Reporting-Funktionen:

- Erfüllung mehrerer Anforderungen an das ESG-Reporting (GRI, SASB usw.)
- Verwalten des Reportings für alle ESG-Stakeholder
- Bereitstellung formeller, externer Berichte
- Vermittlung der ESG-Performance anhand von Narrativen und Daten
- Interne Reporting-Pakete mit Verteilung
- Interaktive Dashboards zur Überwachung von ESG-Zielen
- Ad-hoc-Reporting und -Analysen
- Nutzung vorhandener MS-Office-Kenntnisse

Leistungsstarke Features

Oracle Cloud EPM macht es den Geschäftsanwendern leicht, Geschäftsprozesse in einer vollständig vernetzten Umgebung zu nutzen. Einige leistungsstarke Features für ESG sind:

- Microsoft Office-Integration, einschließlich umfassender Integration mit Excel für Ad-hoc-Analysen und Interaktionen mit Ihren Geschäftsprozessen
- Umfangreiche, stark formatierte und interaktive Berichtsfunktionen, um Ihre ESG-Berichtsanforderungen zu erfüllen
- Vollständige Verwaltung und narratives Reporting, um Daten und Narrative in einem kontrollierten Prozess zu kombinieren
- Interaktive Dashboard-Funktionen zur Überwachung von KPIs und Visualisierung von Trends und Anomalien
- Robuste Workflow-Engine zur Verwaltung von Genehmigungen und Workflows in jedem Geschäftsprozess

Nachhaltige Zukunftsplanung

ESG betrifft viele Bereiche Ihres Unternehmens, darunter etwa HR, Supply Chain oder Finanzen. Bei der Planung der nachhaltigen Zukunft Ihres Unternehmens geht es nicht nur darum, sich finanzielle Ziele zu setzen. Es geht darum, alle Geschäftsbereiche miteinander zu verbinden, damit alle ESG-Stakeholder auf dieselben ESG-Ziele hinarbeiten. Außerdem geht es darum, wie Sie den Fortschritt dieser Ziele messen und sicherstellen können, dass Ihre Pläne realistisch und erreichbar sind. Zusätzlich zu den erweiterten Performance Management-Funktionen bieten wir eine Lösung, die Szenariomodellierungs- und Was-wäre-wenn-Analysen ermöglicht, damit Sie Ihre Pläne kontinuierlich verbessern können. Oracle Cloud EPM bietet operativen Planern und Inhabern von ESG-Daten die Flexibilität, Skalierbarkeit und Verantwortung, die sie für die Planung benötigen, und gleichzeitig auch die erforderliche Transparenz und Kontrolle für das externe Reporting.

- Erstellung eines unternehmensweiten langfristigen Nachhaltigkeitsplans
- Erstellung kurzfristiger operativer Pläne zur Erreichung der Nachhaltigkeitsziele
- Einbindung aller ESG-Stakeholder in einen vernetzten Planungsprozess
- Einheitliche, automatische und kontrollierte Einspeisung von Daten aus externen Quellen für konstantes Feedback
- Zusammenarbeit in der gesamten Organisation
- Nutzung von Vorhersagefunktionen, um ESG-Ziele zu validieren
- Durchführung von Was-wäre-wenn- und Szenariomodellierungsanalysen
- Gewährleistung eines sicheren Prozessablaufs und die Bereitstellung von Genehmigungen
- Automatisierte Datenanalyse zur schnellen Problemerkennung

Verwalten und Abgleichen von ESG-Enterprise-Daten

ESG-Daten stammen aus vielen verschiedenen Systemen im gesamten Unternehmen, darunter ERP-, HR-, Supply Chain- und andere operative Systeme, und oft auch aus unterschiedlichen Standards und Frameworks. Die Verbindung, Verwaltung und Standardisierung der Unternehmensdaten über diese Systeme hinweg ist unerlässlich, um eine einheitliche Ansicht der Kennzahlen zu erhalten, unabhängig vom Quellsystem und über mehrere ESG-Frameworks hinweg. Mit einem einzigen Datensatz für ESG-Enterprise-Daten können Sie sich problemlos an schwankende Anforderungen in allen Systemen anpassen, und zwar auf der Grundlage eines Master-Datensatzes für ESG-Kennzahlen.

Oracle Enterprise Data Management ermöglicht Ihnen die Kontrolle, Verwaltung und Verteilung von ESG-Enterprise-Daten mit integriertem Genehmigungs-Workflow sowie Funktionen zu Sicherheit, Rechenschaftspflicht und Audit:

- Standardisierung der Definition von Enterprise-Daten
- Anpassung an neue Reporting-Pflichten, -Frameworks und -Standards

Erfüllen Sie noch heute Ihre ESG-Anforderungen

Nachhaltigkeit ist mehr als nur die Bereitstellung von Daten. Der gesamte Prozess der Bereitstellung einer Single Source of Truth für historische und prognostizierte Nachhaltigkeitspraktiken ist breit gefächert, und die Auswirkungen könnten in der Tat weitreichend sein.

Organisationen auf der ganzen Welt sind bestrebt, ihr ESG-Engagement unter Beweis zu stellen und ihre Glaubwürdigkeit bei den Stakeholdern zu untermauern. Oracle Cloud EPM bietet Ihnen eine umfassende Lösung, die Sie bei der Planung, Verwaltung und beim Reporting-Prozess Ihrer ESG-Praktiken unterstützt.

Weitere Informationen zum Einsatz von Oracle Cloud EPM for Sustainability für die Erfüllung Ihrer ESG-Anforderungen finden Sie unter [Enterprise Performance Management | Oracle](#)

Kontakt

Rufen Sie uns unter **+49 6103 397 003** an oder besuchen Sie oracle.com/de/corporate/contact/. Außerhalb Deutschlands finden Sie Ihr lokales Büro unter: oracle.com/emea/corporate/contact/.

 blogs.oracle.com

 facebook.com/Oracle/

 twitter.com/Oracle_DE

Copyright © 2024, Oracle und/oder verbundene Unternehmen. Alle Rechte vorbehalten. Dieses Dokument wird ausschließlich zu Informationszwecken bereitgestellt. Die hier enthaltenen Inhalte können jederzeit und ohne Ankündigung geändert werden. Es besteht keine Garantie, dass dieses Dokument fehlerfrei ist, und es werden keine weiteren Garantien oder Bedingungen gewährt, weder ausdrücklich noch stillschweigend, einschließlich der stillschweigenden Garantien und Bedingungen der Marktgängigkeit oder Eignung für einen bestimmten Zweck. Wir lehnen jegliche Haftung für dieses Dokument ausdrücklich ab, und es entstehen weder direkt noch indirekt vertragliche Verpflichtungen aus diesem Dokument. Dieses Dokument darf ohne vorherige schriftliche Genehmigung weder elektronisch noch mechanisch für irgendeinen Zweck vervielfältigt oder übermittelt werden.

Dieses Gerät wurde nicht gemäß den Vorschriften der Federal Communications Commission zugelassen. Dieses Gerät darf nicht zum Verkauf oder zur Vermietung

Oracle und Java sind eingetragene Marken von Oracle und/oder ihren verbundenen Unternehmen. Andere Namen und Bezeichnungen können Marken ihrer jeweiligen Inhaber sein.

Intel und Intel Xeon sind Marken oder eingetragene Marken der Intel Corporation. Alle SPARC-Marken werden unter Lizenz verwendet und sind Marken oder eingetragene Marken von SPARC International, Inc. AMD, Opteron, das AMD-Logo und das AMD Opteron-Logo sind Marken oder eingetragene Marken von Advanced Micro Devices. UNIX ist eine eingetragene Marke von The Open Group. 0120

Haftungsausschluss: Wenn Sie sich nicht sicher sind, ob Ihr Datenblatt einen Haftungsausschluss benötigt, sollten Sie die Richtlinie zur Umsatzrealisierung lesen. Wenn Sie weitere Fragen zu Ihrem Inhalt und den Haftungsausschlussanforderungen haben, senden Sie eine E-Mail an REVREC_US@oracle.com.