

WebFOCUS



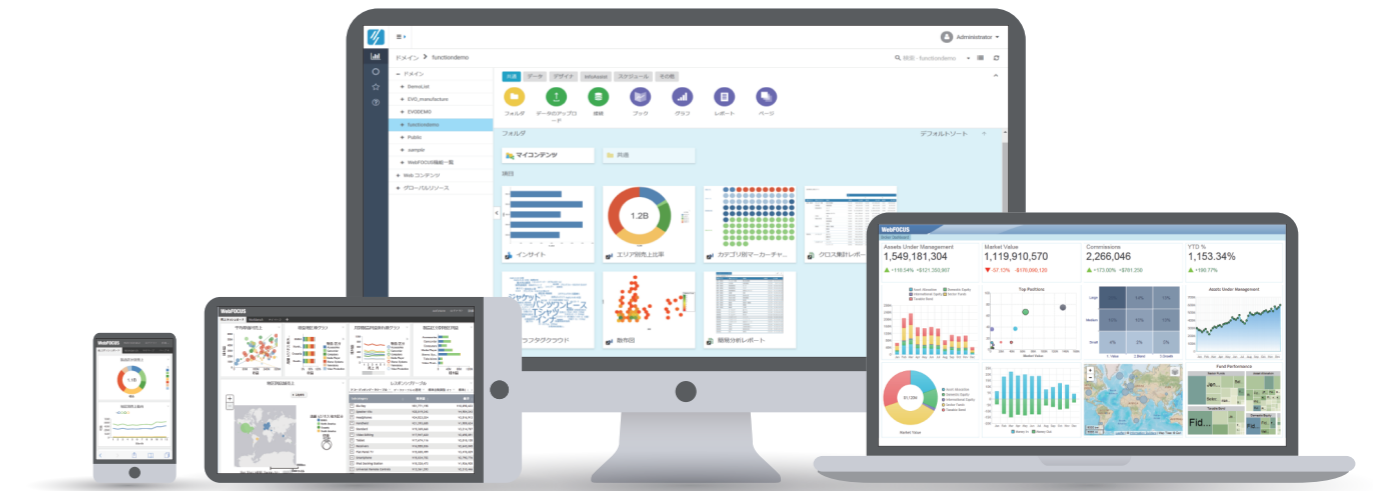
アシスト

利用者が求めるのは ツールではなく「情報」

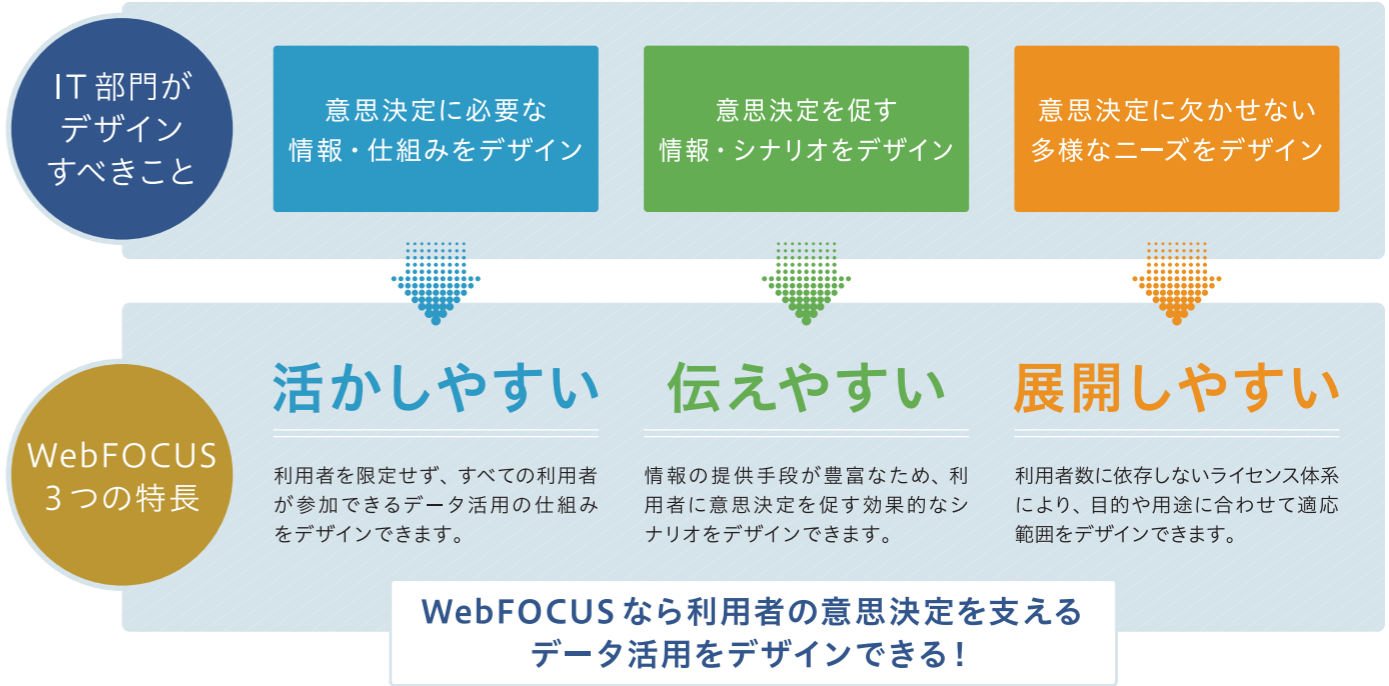
WebFOCUSは、企業内外にいるさまざまな立場や役割の人へ意思決定に必要な情報を提供できる統合BIプラットフォームです。

「だれでも、いつでも、どこでも 情報を活用できる」

将来のニーズを見据えて、IT部門がデータ活用を“デザイン”できるWebFOCUSなら利用者が求める「情報」を提供できます。



必要なのは、IT部門が「最適」なデータ活用をデザインすること





情報アプリケーション

ITリテラシーを問わない直感的な操作で、必要な情報にアクセス！

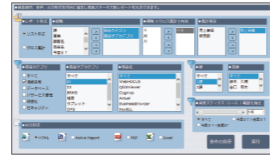
シンプルな操作

定型レポート



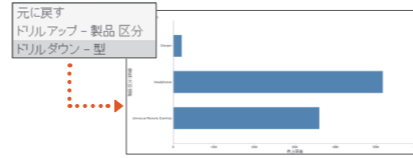
教育レスで直感的に利用できる操作性。日常業務に必要な情報をタイムリーに取得。

ガイドドレポート



導線を意識した画面設計により、表示項目や検索条件を自由に選択。

ドリルダウン



気になる箇所をクリックし情報確認。思考や業務の流れに沿って情報を深掘、詳細を確認。

欲しい時すぐに

ダッシュボード



情報を俯瞰的に捉え、日々の変化を素早く察知。迅速な意思決定を支援。

Excel連携



既存のExcelレイアウトや関数、マクロを流用し、定期的な資料作成業務を効率化。

アナリティックドキュメント

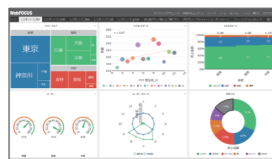


出力結果をもとに、集計軸の切り替えやグラフ化など二次利用が可能。利用者の自由度を向上。

※特許取得技術

多様な表現力

グラフ/チャート



約100種類のグラフを利用し、シーンに合わせて自在に数値を視覚化。グラフ拡張も可能。

マップアプリ



複数の分析軸を地図上に重ね、さまざまな視点で「地理情報×企業データ」を視覚化。

各種フォーマット出力

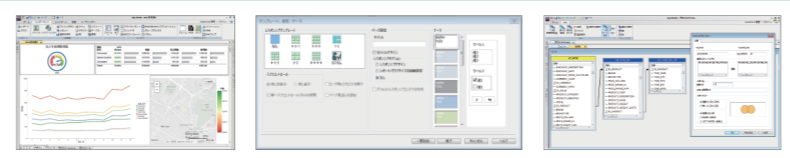


業務でそのまま利用できるフォーマット（Excel、CSV、PDF、PowerPointなど）で出力。

利用シーンに適した情報アプリケーションデザインツール

App Studio

圧倒的な柔軟性で、あらゆるデータ活用ニーズを実現。



利用者のニーズやリテラシーに合わせたインターフェースを自在にデザイン。テーブルの結合や中間データの保持、変数や制御文による処理ロジックの埋め込みなど、柔軟性の高い情報アプリケーションを作成・提供。

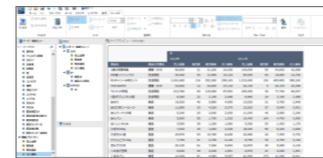


BIインターフェース

BI固有のインターフェースを利用して多様な視点からデータを俯瞰・参照し意思決定力を向上！

データから気づきを

セルフサービスレポート



気になるデータを独自の視点で直接確認。シンプルな操作でレポートやグラフを作成。

ビジュアライゼーション



直感的な操作でデータを視覚化。チャートの連動により、見たい情報をクローズアップ。

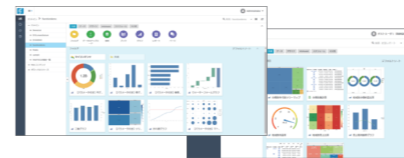
インサイト



ユーザーがさまざまな視点からデータを分析し洞察を得ることが可能。

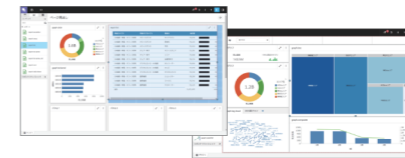
気づきへのアクセスをデザインする

ホームページ



すべてのコンテンツ・機能へのアクセスが可能。利用者をパワフルにサポート。

ページデザイナー



ページやポータルを柔軟に設計・実装できる。自由な視点をデザインする。

パーソナライズ/共有



作成コンテンツをユーザー単位、グループ単位で共有。現場視点のデータ活用を促進。



管理/運用

PDCAを回して、より快適なデータ活用環境を利用者に提供！

セキュリティ/データ管理

データアシスト

利用者がテーブル構造を意識することなくデータ活用できるようメタデータを準備。

ユーザー/グループ管理

WebFOCUS内部でユーザー・グループ情報を管理。LDAPなどの認証ソースとの連携やSSOも可能。

アクセス制御

ユーザー・グループごとに、コンテンツ・機能単位でアクセス制御。更に、データの列や行単位の制限によりセキュリティを担保。

アクセスログ

利用状況をアクセスログとして取得。メンテナンスの指針としてもログを活用することで、データ活用のPDCAを最適化。

豊富な情報提供手段

ポータル/コンテンツ管理

目的や業務ごとにレポートコンテンツを管理。データ活用の入り口としてポータル上で公開・共有。

レポート配信

必ず見たい情報や定期的に見る指標をメールやポータル上にプッシュ型で発信。データ活用を促進。

モバイル

外出先でもモバイル端末からリアルタイムにデータ活用。レスポンス対応によりデバイスごとの開発は不要。

API連携

ログイン処理やレポートの実行、ユーザー・グループ情報のメンテナンスなど、外部システムとシームレスに連携。

日常の中にあるさまざまな業務を支えるWebFOCUSの利用シーン



稼働環境

OS

Windows Server 2016、Windows Server 2012/R2、
Linux Kernel-2.6.32、3.10.0 x86_64、Linux Kernel-2.6.32 pSeries、
Linux Kernel-3.0.101 以降 zSeries、AIX、HP-UX、Solaris

Webサーバ

Microsoft IIS、Apache HTTP Server、IBM HTTP Server など

Webアプリケーションサーバ

Apache Tomcat (製品バンドル)、IBM WebSphere Application Server、
Oracle WebLogic Server など

※J2EE 6 Webコンテナ、J2SE 7の両仕様を満たしている必要があります。
これには、Servlet API 3.0の仕様が含まれています。

データソース

Oracle、SQL Server、DB2、MySQL、PostgreSQL、Sybase ASE/IQ、ODBC、JDBC、
Vertica、Teradata、Oracle Exadata、PureData、HIVE/Hadoop、SAP HANA、
SAP R3/BW、Oracle EBS、JD Edwards など

Webブラウザ

Google Chrome、Mozilla Firefox、Microsoft Edge、
Internet Explorer 11

※最新情報はWebサイトでご確認ください。

体験セミナー好評開催中

実際にWebFOCUSに触って確かめられるチャンス！
ぜひお気軽にご参加ください。

WebFOCUS 体験セミナー



WebFOCUSマスコットキャラクター「フォービー」

WebFOCUSベースコンセプト: オペレーショナルBI

現場のビジネスユーザーから経営者、顧客やパートナーまで、あらゆる人が
いつでも、どこでも情報を活用し、情報活用によって企業価値を高めること、
それがWebFOCUSの目指すオペレーショナルBIです。

※オペレーショナルBIは株式会社アシストの登録商標です。

株式会社アシスト

URL <https://www.ashisuto.co.jp/webfocus/>

E-Mail ibi@ashisuto.co.jp

東京	〒102-8109 東京都千代田区九段北4-2-1 市ヶ谷東急ビル	TEL:03-5276-3653
札幌	〒060-0003 札幌市中央区北3条西4-1-1 日本生命札幌ビル16F	TEL:011-281-1161
仙台	〒980-0013 仙台市青葉区花京院1-1-20 花京院スクエア 19F	TEL:050-3816-0970
名古屋	〒460-0003 名古屋市中区錦1-11-11 名古屋インターシティ 4F	TEL:052-232-8211
金沢	〒920-0853 金沢市本町2-15-1 ボルテ金沢 8F	TEL:050-3816-0972
大阪	〒530-0011 大阪市北区大深町4-20 グランフロント大阪タワーA 13F	TEL:06-6373-7113
広島	〒730-0011 広島市中区基町12-3 COI広島紙屋町ビル 3F	TEL:050-3816-0974
福岡	〒812-0013 福岡市博多区博多駅東2-6-1 九勸筑紫通ビル 9F	TEL:092-481-7156
沖縄	〒900-0014 那覇市松尾1-10-24 ホークシティ那覇ビル4F	TEL:050-3816-0976

- 本内容は2019年11月時点の情報を元に作成されております。
- 製品の構成、および稼働環境は予告なく変更される場合があります。最新情報につきましては弊社までお問い合わせください。
- 記載されている会社名、製品名は、各社の商標または登録商標です。

開発元: Information Builders, Inc. Two Penn Plaza New York, NY 10121-2898

数字で見るWebFOCUS

導入企業の数

1,290社

業種や業態を問わず、多くの企業でご利用いただいています。

※2020年1月時点

1企業での最大利用者実績

10万人

利用者数に依存しないライセンス体系で、企業内外を問わず広くご利用いただけます。

サポート満足度

90%以上

お客様が実現したいことは何か?をトコトン考えるサポートを心がけています。

専任技術者の数

75人

日本全国にいる専任技術者が、お客様のご要望に応じた支援を提供します。

対応データソースの数

80種類以上

主要なデータソースにアクセス可能。利用者が必要とするあらゆる情報を届けます。

製品の歴史

20年

BI分野の老舗製品として、20年以上にわたり企業における情報活用を支援し続けています。

メーカーとのパートナーシップ

35年

Information Builders社と長年にわたる良好なパートナーシップを築いています。

全世界代理店中規模・実績

1位

日本における総販売代理店としてオンリーワンのサービス&サポートを提供します。